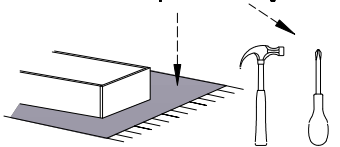
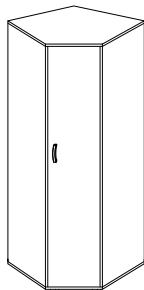


Do montażu potrzebne są :



BA- S8



UWAGA !

W dniu zakupu mebli należy sprawdzić (najlepiej w sklepie) stan zakupionych mebli tzn.:
1. Czy towar jest zgodny z zamówieniem
2. Czy elementy nie są uszkodzone i czy ich ilość wraz z akcesoriami jest zgodna z porządkim wykazem

NIE UNIZGLĘDNIĄ SIĘ ŻAŁOŻEŃ REKLAMACYJNYCH OBEJMUJĄCYCH:

1. Uszkodzenia powstałe w wyniku niewłaściwego użytkowania, przechowywania i konserwacji, jak również, jak również, wyrznięcie po sprządkach za zdarzeń losowych i innych okoliczności.
2. Uszkodzenia powstałe w wyniku niewłaściwego użytkowania, przechowywania i konserwacji, jak również, jak również, wyrznięcie po sprządkach za zdarzeń losowych i innych okoliczności.
3. Wady i uszkodzenia w następujących ich częściach oznaczonych na rysunku.

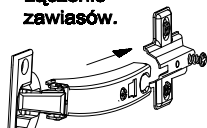
ZASADY UŻYTKOWANIA MEBLI:

1. Meble powinny być użytkowane zgodnie z ich konstrukcją i przeznaczeniem.
2. Meble powinny być przechowywane i używane w odpowiednich warunkach tj. nie należy dopuszczać do nadmiernej wilgotności (przeziębienia), uniknąć węgla (zamoczenia, przemarzanie).
3. Meble powinny być używane w pomieszczeniach suchych i zabezpieczonych przed szkodliwymi wpływami atmosferycznymi oraz bezpośrednim działaniem promieni słonecznych.
4. Meble nie należy ustawiać w odległości mniejszej jak 1 metr od czynnych grzejników.

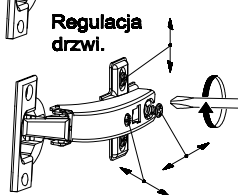


Wykaz	Wymiar (mm)	Ilość
A	600x600x18	2
B	1959x380x18	2
C	1959x582x18	1
D	564x578x18	4
E	1953x287x18	1
F	1982x586x4	1

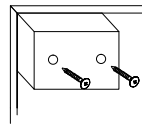
Łączenie zawiasów.



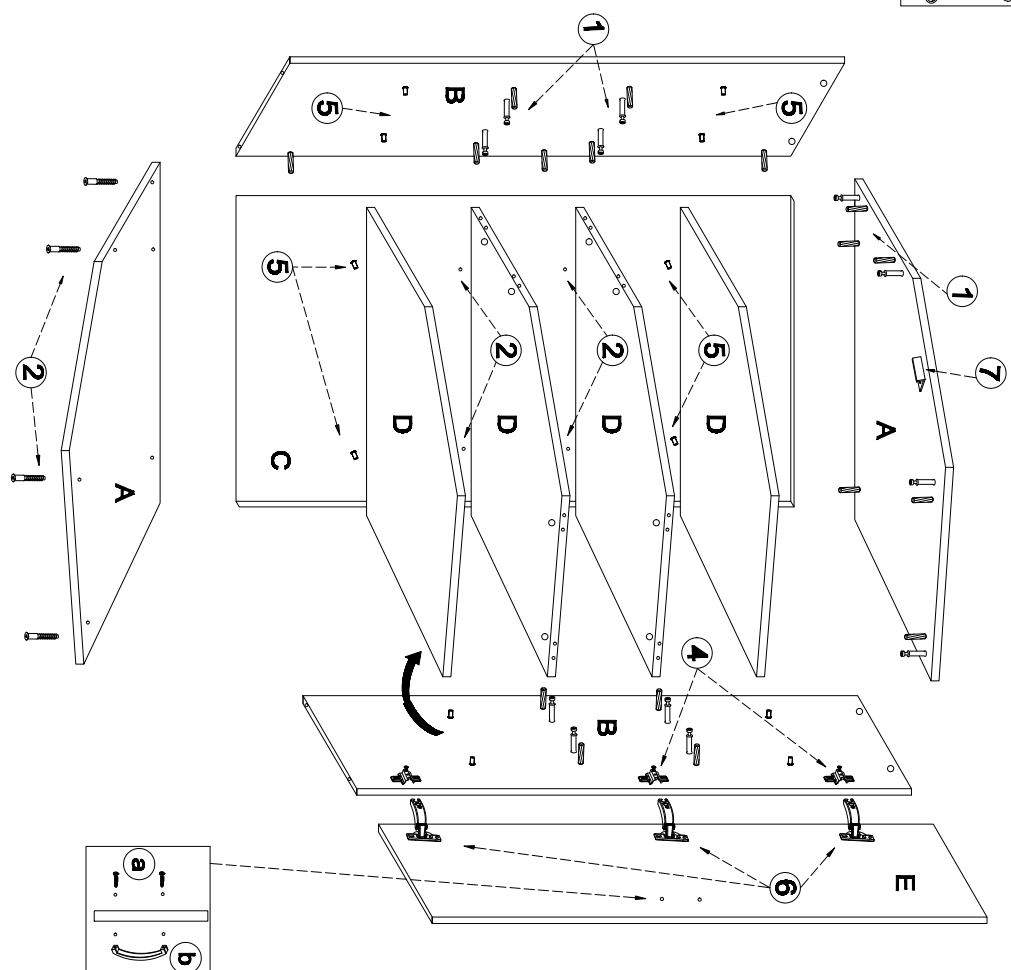
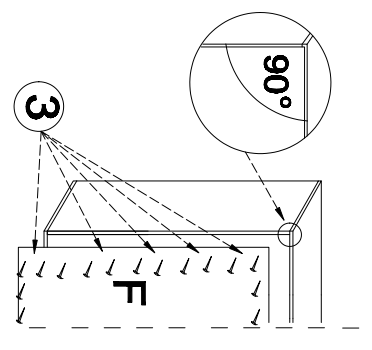
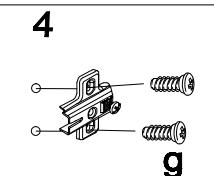
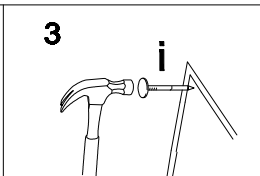
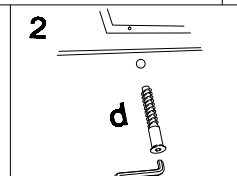
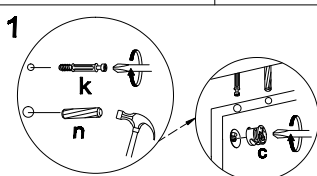
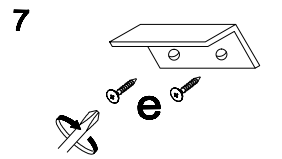
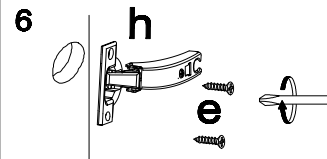
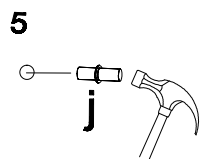
Regulacja drzwi.



Montaż stopki w dnie bryły.



a	b	c	d	e	f	g	o	p	s	t
x 2	x 1	x 13	x 10	x 6	x 3	x 6			x 5	
x 14	x 13	x 1		x 16	x 3	x 40		x 1	x 10	
j	k	l	m	n	h	i		r	w	z



UWAGA !
KROK 1: montujemy akcesoria tzn. nabiłamy korki drewniane, wkręcamy śruby i śruby itd. do poszczególnych elementów.
KROK 2: łączymy elementy B lewy, D dodajemy kolejno C, B prawy, A.
KROK 3: przybijamy plecy HDF (F) i obsadzamy drzwi